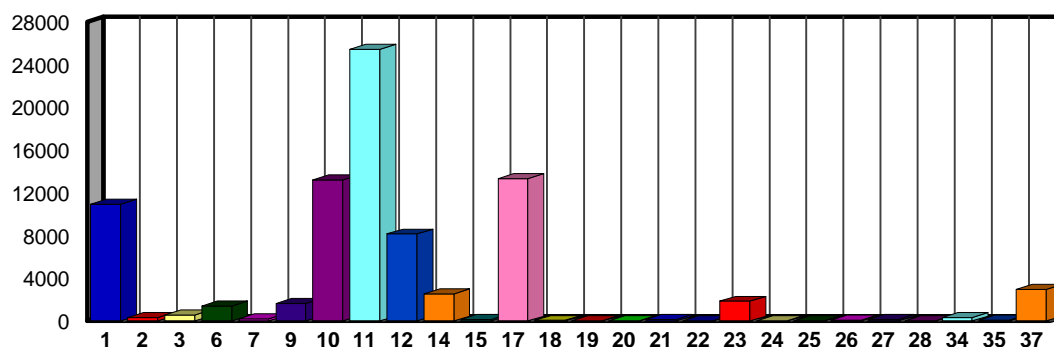


MODELO EJEMPLO SAT N 2001
 Analisis de los alimento desde 12/01/2004 al 18/01/2004



Indice	Nombre	Valor	Unidad	Comentario
1	Calorias	10.942,81	Kcal.	
2	Grasas	341,33	g.	
3	Proteínas	555,72	g.	
6	Hidratos	1.428,22	g.	
7	Fibra	208,54	g.	
9	Colesterol	1.668,02	mg.	
10	Sodio	13.188,81	mg.	
11	Potasio	25.407,24	mg.	
12	Calcio	8.143,94	mg.	
14	Magnesio	2.545,97	mg.	
15	Hierro	134,69	mg.	
17	Vitamina A (retinol)	13.336,58	RE	
18	Vitamina E (tocoferina)	60,45	mg.	
19	Vitamina B1 (tiamina)	10,58	mg.	
20	Vitamina B2 (riboflavina)	13,38	mg.	
21	Vitamina B3 (niacina)	143,57	mg.	
22	Vitamina B6 (piridoxina)	13,55	mg.	
23	Vitamina C (ácido ascórbico)	1.854,21	mg.	
24	Vitamina D	11,59	µg.	
25	Vitamina B12 (cianocobalamina)	22,35	µg.	
26	Saturados	94,06	g.	
27	Monoinsaturados	162,57	g.	
28	Poliinsaturados	31,17	g.	
34	Yodo	328,22	µg.	
35	Cinc	94,32	mg.	
37	Ácido fólico total	2.951,98	µg.	